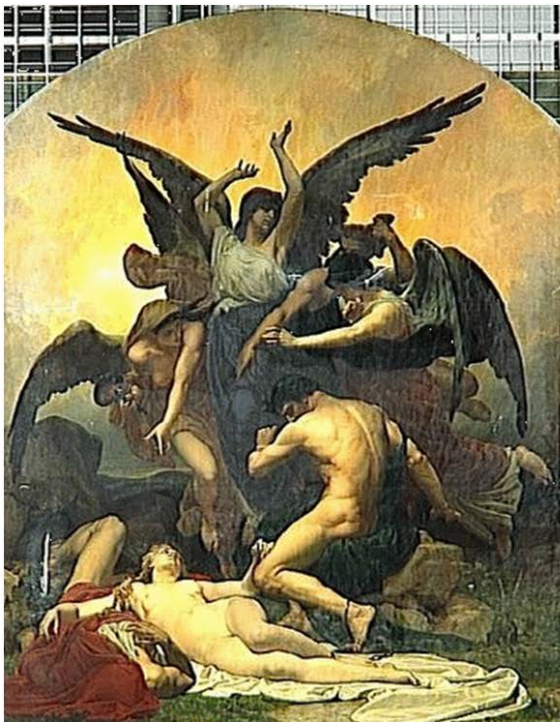


## Communiqué de presse

### Crédit Agricole d'Ile-de-France Mécénat soutient le musée d'Orsay pour la restauration de trois œuvres majeures sous l'œil des visiteurs

Paris, 16 mars 2016.

En plein cœur du musée d'Orsay, trois œuvres majeures de grand format sont restaurées devant le grand public. Crédit Agricole d'Ile-de-France Mécénat et la Fondation du Crédit Agricole-Pays de France contribueront à la préservation et à la mise en valeur des collections du musée d'Orsay, qui fêtera son trentième anniversaire en décembre prochain, et sera l'occasion de montrer au public tout le savoir-faire des restaurateurs d'art.



Crédit agricole d'Ile-de-France Mécénat et la Fondation du Crédit Agricole-Pays de France soutiennent le musée d'Orsay dans sa politique ambitieuse de préservation, de restauration, de mise en valeur des œuvres et de sensibilisation du public à notre patrimoine culturel.

En devenant Grand Mécène du Fonds de restauration des œuvres du musée d'Orsay, Crédit Agricole d'Ile-de-France Mécénat permet de préserver, de restaurer et d'exposer trois chefs-d'œuvre « grand format » de peinture académique dont l'état est extrêmement dégradé :

- [Les Femmes gauloises : épisode de l'invasion romaine d'Auguste Glaise](#) (1807-1893), d'une surface de 28 m<sup>2</sup> (H 4,24m x L 6,51m) ;
- [Le Remords de Louis Baader](#) (1828-1920), d'une surface de 11 m<sup>2</sup> (H 3,76m x L 2,95m) ;
- [Charge de l'artillerie de la garde impériale à Traktir en Crimée le 16 août 1855 d'Adolf Schreyer](#) (1828-1899), d'une surface de 9 m<sup>2</sup> (H 2,06m x L 4,35m)

Ces restaurations sont réalisées, *in situ* dans les espaces d'exposition du musée d'Orsay. Les visiteurs peuvent ainsi suivre les travaux des restaurateurs d'art sous la direction des

conservateurs du musée et des experts du Centre de recherche et de restauration des musées de France (C2RMF). Le processus de restauration associe technique artistique et innovation technologique.

Un programme de médiation culturelle accompagne ce chantier d'envergure pour favoriser notamment la rencontre entre étudiants et restaurateurs : Masterclass autour de la restauration des grands formats de la fin du XIX<sup>e</sup> siècle ; « Curieuse nocturne », une soirée événementielle en direction du public 18/25 ans mettant en valeur l'Académisme en peinture ou encore accueil d'étudiants en histoire de l'art ou en métiers d'art pour des stages au sein du service de la conservation afin de travailler sur l'Académisme.

*« En seulement trente ans, le musée d'Orsay est devenu une grande institution culturelle au rayonnement international. Amarrée le long de la Seine, la gare d'Orsay a laissé place à un voyage dans le temps : la redécouverte du XIX<sup>e</sup> siècle. Avec enthousiasme, nous soutenons le musée dans ses actions de restauration et de présentation de grandes œuvres méconnues de ses collections, et de sensibilisation de jeunes restaurateurs. Nous agissons ainsi en pleine cohérence avec nos valeurs mutualistes de responsabilité, de solidarité et de proximité »* commente François Imbault, Président du Conseil d'Administration du Crédit Agricole d'Ile-de-France et de Crédit Agricole d'Ile-de-France Mécénat lors de la signature de la convention de mécénat le mardi 15 mars 2016, aux côtés d'Yves Barsalou, Président de la Fondation du Crédit Agricole-Pays de France  
*« Protéger les œuvres, redonner éclat et vie à celles qui ont subi des altérations, constitue pour toute institution et tout conservateur responsable d'une collection publique un devoir vis-à-vis des générations à venir. Le musée d'Orsay qui mène déjà une politique volontariste et dynamique dans ce domaine, a la volonté de porter de nouveaux projets de restauration et ainsi contribuer à la protection des chefs-d'œuvre du XIX<sup>e</sup> et XX<sup>e</sup> siècles. Nous nous réjouissons que le Crédit Agricole d'Ile-de-France Mécénat et la Fondation du Crédit Agricole-Pays de France nous accompagnent dans cette mission fondamentale »* ajoute Guy Cogeval, Président des musées d'Orsay et de l'Orangerie.

### **A propos du Crédit Agricole d'Ile-de-France et de Crédit Agricole d'Ile-de-France Mécénat**

Banquier-assureur fort de plus de 1,5 million de clients, le Crédit Agricole d'Ile-de-France est présent sur tous les marchés, particuliers, professionnels, PME, grandes entreprises, associations et collectivités publiques.

Par nature lié à sa région, il a toujours pour ambition d'être utile à son territoire, d'une part par son rôle d'acteur économique majeur au sein d'une région au dynamisme exceptionnel, mais aussi à travers le soutien continu à des projets utiles à l'intérêt général via ses 52 Caisses locales et son fonds de dotation Crédit Agricole d'Ile-de-France Mécénat.

Crédit Agricole d'Ile-de-France Mécénat a pour vocation, sur son territoire en Île-de-France :

- d'accompagner et favoriser les jeunes talents ;
- de protéger, conserver et mettre en valeur le patrimoine.

Crédit Agricole d'Ile-de-France Mécénat consacre un budget de 5 millions d'euros sur cinq années à ses actions.

Pour plus d'informations : [www.mecenat.ca-paris.fr](http://www.mecenat.ca-paris.fr) ou [www.ca-paris.fr](http://www.ca-paris.fr)

### **A propos de la Fondation du Crédit Agricole-Pays de France**

Reconnue d'utilité publique, la Fondation du Crédit Agricole-Pays de France s'engage, depuis 1979, avec les Caisses régionales de Crédit Agricole, en faveur de la préservation et de la restauration du patrimoine, partout en France. Son objectif est de contribuer à la vitalité des territoires par la mise en valeur d'un patrimoine créateur d'activité culturelle, touristique et économique.

En 37 ans, elle a ainsi aidé plus de 1 200 projets à se réaliser en versant 36 millions d'euros de subventions.

Pour plus d'information : [www.ca-fondationpaysdefrance.org](http://www.ca-fondationpaysdefrance.org)

#### **Contacts Presse :**

Musée d'Orsay :

- Marie Dussaussoy – 01.40.49.49.96 - [marie.dussaussoy@musee-orsay.fr](mailto:marie.dussaussoy@musee-orsay.fr)

Crédit Agricole d'Ile-de-France Mécénat :

- Romain Hamard - 01.44.73.16.90 – [romain.hamard@ca-paris.fr](mailto:romain.hamard@ca-paris.fr)